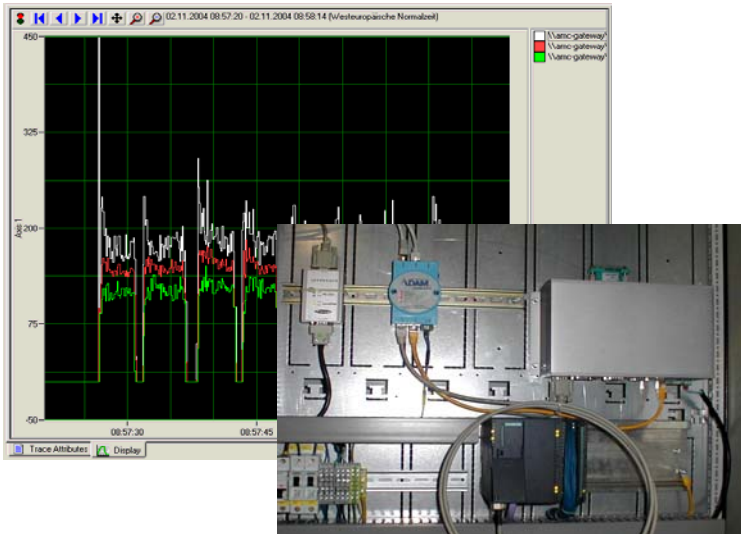


Weld-QM Dokumentation von Schweißprozeßdaten



Features

- **Entwicklung der Software auf Basis der Weld-QM Module *Service-Tools* und *Fronius-Tools***
- **Installation der Erfassungseinheit direkt im Schaltschrank der Anlage**
- **Dokumentation und Analyse aller Prozeßparameter im Zeittakt von 100 ms**
- **Datenaufzeichnung über FRONIUS-OPC**
- **Sollbereich-Vorgabe durch manuelle Eingabe oder Datenimport**
- **Alarmgenerierung bei Soll-Ist – Abweichung der Parameter**
- **Datenbankspeicherung von Istwerten und Alarmen**
- **Automatische Funktionen zur Protokollierung**
- **Netzwerkanbindung für den Export der Daten zur externen Auswertung**

Systemlösung

Die Dokumentation von Schweißprozeß-Parametern hat in der Kfz-Zulieferindustrie eine große Bedeutung. Die Daten dienen als rückverfolgbarer Nachweis der Qualität in Fertigungsprozessen und werden auch oft zur Optimierung der Schweißprozesse selbst verwendet.

Für die Schweißstromquellen von FRONIUS wurde auf Basis von Weld-QM Modulen ein flexibles System zur Aufzeichnung und Dokumentation von Schweißparametern in automatisierten Fertigungsprozessen sowie zur Analyse und Auswertung entwickelt, das auf robuster industrietauglicher Hardware direkt im Schaltschrank der Anlage installiert werden kann und einen Zugriff auf die Daten über Netzwerk ermöglicht.

Das System arbeitet auf der Basis des OPC-Servers von FRONIUS. Die aufgenommenen Prozeßdaten werden mit vorgebbaren Soll-Bereichen verglichen. Bei Abweichungen erfolgt eine Alarmgenerierung. Alle Werte werden in einer historischen Datenbank aufgezeichnet.

AMC - Analytik & Messtechnik GmbH Chemnitz

Heinrich-Lorenz-Straße 55, D-01920 Chemnitz, Tel: +49-371/38388-0, Fax:+49-371/38388-99
e-mail: info@amc-systeme.de, Internet: www.amc-systeme.de

